

GUÍA DE RECICLAJE

Residuos inorgánicos



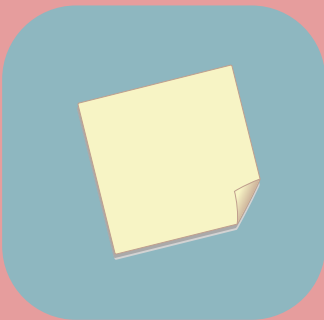
GUÍA DE

RECICLAJE

Clasificación de residuos

¿Qué tipos de residuos hay?

PAPELES



CARTONES



TETRA PAK



PLÁSTICOS



VIDRIOS



METALES



ELECTRÓNICOS



PELIGROSOS



GUÍA DE RECICLAJE

Residuos inorgánicos

¿Qué hago con mi residuo?

1

IDENTIFICA

El tipo de residuo
qué es.



Ej: papel, plástico, etc.

2

RETIRA

Otros materiales
o elementos.



Ej: tapas, etiquetas, etc.

3

LIMPIA

Los restos sucios
que tenga.



Lava, enjuaga o retira.

4

SECA

Tus residuos.



Deja al sol o deja escurrir.

5

REDUCE

Su tamaño.



Aplasta o desarma.

6

LLEVA

A tu punto limpio
más cercano.



www.misjoyas.cl

GUÍA DE RECICLAJE

Papeles



¿CUÁLES SON?

Papeles blancos

Con o sin tinta negra



Papeles mixtos

de alta impresión con tinta a color



¿CUÁLES SE RECICLAN?

PAPELES BLANCOS

Con o sin rayar

Hojas de cuaderno, hojas de carta, hojas de oficio, sobres de carta, etc.

PAPELES MIXTOS

Con o sin usar

Papel de regalo, diarios, revistas, folletos, instructivos, facturas, boletas, boletos.

¿CÓMO SE RECICLAN?



Limpio y seco

SIN RESIDUOS

- ✓ Sin aceite
- ✓ Sin comida

SIN ADHESIVOS

- ✓ Sin scotch
- ✓ Sin stickers
- ✓ Sin pegamento

SIN METALES

- ✓ Sin clips
- ✓ Sin corchetes
- ✓ Sin espirales

SIN PINTURAS

- ✓ Sin t mpera

PAPEL TISSUE

Papel higi nico, papel absorbente, servilletas y pa uelos desechables.



PAPEL PLASTIFICADO

Papel adhesivo, stickers, envases desechables de polipapel.

Ej: vasos de caf  o jugo, potes de helado.



OTROS PAPELES

Papel volant n, kraft, mantequilla.



GUÍA DE RECICLAJE

Cartones



¿CUÁLES SON?

Cartones

Con o sin tinta



Pueden ser de diferentes
tamaños y colores.

¿CUÁLES SE RECICLAN?



CAJAS Y BANDEJAS

Con tinta negra o color

Cartón liso, gris, corrugado o duplex.



PAPELES Y CARTULINAS

Lisas o texturizadas

Papel kraft, cartulina blanca o color.



CILINDROS

Pequeños o grandes

Papel higiénico o absorbente, de
cinta adhesiva o stretch film.

¿CÓMO SE RECICLAN?



Limpio, seco y desarmado

SIN RESIDUOS

- ✓ Sin aceite
- ✓ Sin comida

SIN ADHESIVOS

- ✓ Sin scotch
- ✓ Sin stickers
- ✓ Sin pegamento

SIN METALES

- ✓ Sin grapas
- ✓ Sin corchetes

SIN PINTURAS

- ✓ Sin témpera
- ✓ Sin brillantinas

¿CUÁLES NO SE RECICLAN?

ENVASES DE COMIDA

Cajas de pizza o de torta sucias.



CARTON PLASTIFICADO

Envases desechables de polipapel.

Ej: vasos de café o jugo, potes de helado.

Envases de tetra pack.

Ej: cajas de leche, crema, jugo, vino.



GUÍA DE RECICLAJE

Tetra pak



¿CUÁLES SON?

Cartones

Para bebidas



Pueden ser de diferentes
tamaños y colores.

¿CUÁLES SE RECICLAN?



ENVASES DE ALIMENTOS

Líquidos

Cajas de salsas de tomate,
cremas, leches, jugos, vinos, etc.



ENVASES DE ALIMENTOS

Sólidos

Cajas de frutas, legumbres o
comidas en conserva.

¿CÓMO SE RECICLAN?



Limpio, seco y desarmado

SIN RESIDUOS

- ✓ Sin líquido
- ✓ Sin comida

SIN ELEMENTOS

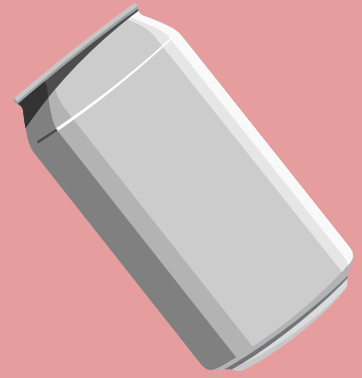
- ✓ Sin bombilla

Puede ir con la tapa puesta



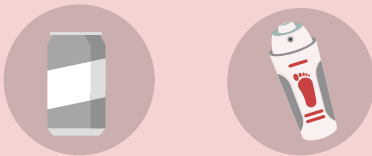
GUÍA DE RECICLAJE

Metales



¿CUÁLES SON?

Aluminio



Otros metales

hojalata y chatarra



¿CUÁLES SE RECICLAN?



ALUMINIO

Latas de cerveza, bebida y jugo, latas de aerosoles y desodorantes.



OTROS METALES

Tarros de conservas, leche, café, suplementos y tapas metálicas.

¿CÓMO SE RECICLAN?



Limpio, seco y aplastado

SIN RESIDUOS

- ✓ Sin líquido
- ✓ Sin comida

SIN ELEMENTOS

- ✓ Sin tapa plástica

¿CUÁLES NO SE RECICLAN?

MATERIALES DE CONSTRUCCIÓN

Sprite o tarros de pintura, adhesivos de contacto, sellantes, etc.



BLISTER DE MEDICAMENTOS

Material metálico que cubre todos los medicamentos o remedios.



PAPEL ALUMINIO

Papel metálico que se utiliza para cubrir y conservar los alimentos.



GUÍA DE RECICLAJE

Vidrios



¿CUÁLES SON?

Botellas

de diferentes tamaños.



Frascos

de diferentes tamaños.



¿CUÁLES SE RECICLAN?



BOTELLAS

transparentes o de color

Botellas de aceite, agua, jugo, bebida, bebidas alcohólicas.



FRASCOS

transparentes o de color

Frascos de conservas, condimentos, aderezos, café y medicamentos.

¿CÓMO SE RECICLAN?



Limpio y seco

SIN RESIDUOS

- ✓ Sin líquido
- ✓ Sin comida

SIN ELEMENTOS

- ✓ Sin tapa
- ✓ Sin corcho

Puede ir con la etiqueta



¿CUÁLES NO SE RECICLAN?

VAJILLA

Loza, cerámica, cristal, pyrex.
Ej: vasos, copas, platos, fuentes.



OTROS VIDRIOS

Ampolletas, tubos fluorescentes, espejos, parabrisas, ventanas, etc.



GUÍA DE

RECICLAJE

Clasificación de plásticos

¿Qué tipos de plásticos hay?

 PETE	PET	 HDPE	HDPE	 V	PVC	 LDPE	LDPE
	Polietileno tereftalato		Polietileno de alta densidad		Policloruro de vinilo		Polietileno de baja densidad
 PP	PP	 PS	PS	 OTHER	OTROS		
	Polipropileno rígido o flexible		Poliestireno		Otros plásticos		

 Reciclable

 No reciclable

GUÍA DE RECICLAJE



Plásticos reciclables

¿CÓMO IDENTIFICARLO?



Busca el símbolo en el envase.



Tiene una hendidura en su parte inferior con un punto en el centro.

¿CUÁLES SE RECICLAN?



BOTELLAS DESECHABLES

Transparentes o de color

Botellas de agua, jugo, bebida.



ENVASES DE ALIMENTOS

Transparentes

Envases clamshell.

Ej: contenedores de salsas, frutas, verduras, tortas, sushi, comida rápida.

¿CÓMO SE RECICLAN?



Limpio, seco y aplastado

SIN RESIDUOS

- ✓ Sin aceite
- ✓ Sin líquido
- ✓ Sin comida

SIN ADHESIVOS

- ✓ Sin etiqueta

SIN ELEMENTOS

- ✓ Sin tapa

¿CUÁLES NO SE RECICLAN?

ENVASES CON ACEITE

Botellas de aceite, envases de mayonesa.



PLÁSTICO PET COLOR NEGRO

Botellas de productos de aseo y cosmética, bandejas de torta, etc.



GUÍA DE RECICLAJE

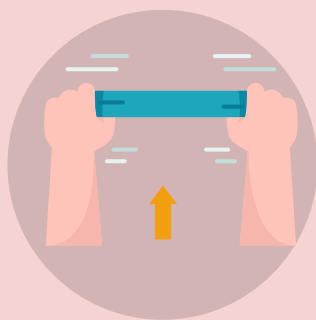
Plásticos reciclables



¿CÓMO IDENTIFICARLO?



Busca el símbolo en el envase.



Al intentar rajar este tipo de plástico se estira como un chicle antes de romperse.

¿CUÁLES SE RECICLAN?



BOLSAS PLÁSTICAS

tipo camiseta o de basura

Bolsas de compras de feria, almacén o supermercado.



BOLSAS PLÁSTICAS de alimentos

Bolsas de congelados u otros.

Ej: bolsa de choclo, arvejas, sal, azúcar, etc.

¿CÓMO SE RECICLAN?



Limpio y seco

SIN RESIDUOS

✓ Sin comida

SIN ADHESIVOS

✓ Sin etiqueta

PAPEL FILM

Paapel plástico y transparente que se utiliza para cubrir y conservar alimentos.



BOLSAS COMPOSTABLES

Bolsas de origen vegetal que están fabricadas para el proceso de compostaje.



GUÍA DE

RECICLAJE

Eléctricos y electrónicos



¿CUÁLES SON?

Artefactos electrónicos

pequeños



Menores a 30 cm.

¿CUÁLES SE RECICLAN?



ARTEFACTOS ELECTRÓNICOS

Celulares, tablets, mouses, audífonos, cargadores, cables.

¿CÓMO SE RECICLAN?



Limpio y seco

SIN ELEMENTOS

✓ Sin pilas

¿CUÁLES **NO** SE RECICLAN?

ELECTRODOMESTICOS

Hervidor, microondas, horno, cocina, secadora, lavadora, etc.



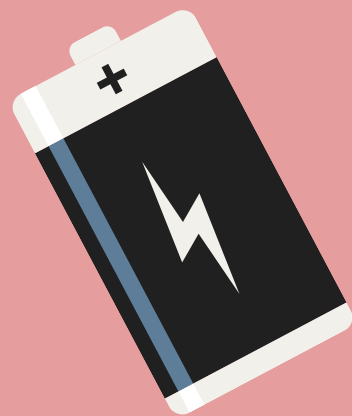
ELECTRÓNICOS GRANDES

Televisor, notebook, impresora, parlante, consola de juegos, etc.



GUÍA DE RECICLAJE

Peligrosos



¿CUÁLES SON?



Pilas



Baterías



Medicamentos



Aceites

¿CUÁLES SE RECICLAN?



NINGUNO

Estos deben ir a un lugar de **disposición segura** para evitar daños al medio ambiente y a la salud de las personas.



Debido a su toxicidad, inflamabilidad, reactividad, etc.



No lo tires a la basura, ya que al mezclarse con otros residuos aumenta su nivel de peligrosidad.



Averigua los **punto de acopio** que tienen en tu comuna y cuál es la correcta gestión para este tipo de residuos.

